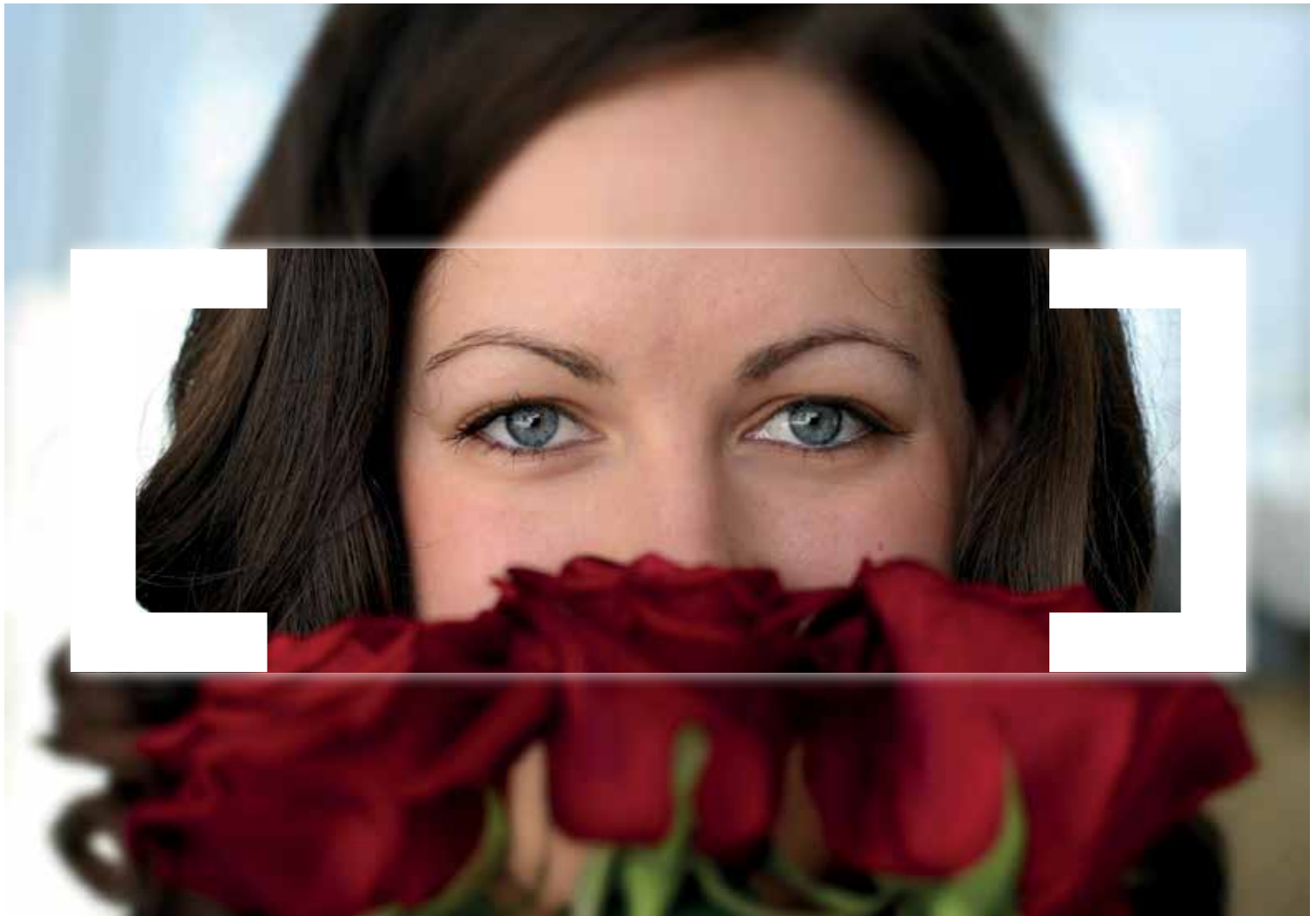


Willkommen

in der Kitzmantelfabrik – der Event Location in Vorchdorf



JETZT FEHLT NUR NOCH DAS „JA“ ...

...und das kommt im stilvollen Ambiente der Kitzmantelfabrik ganz besonders zum Ausdruck!

 **kitzmantel
fabrik**
MEINE BÜHNE

Feste feiern

DIE LOCATION FÜR IHRE FEIER.



EINE LOCATION – UNZÄHLIGE MÖGLICHKEITEN

Am schönsten Tag im Leben sollten Sie keine Kompromisse eingehen! Unsere historischen Mauern der über 100 Jahre alten Schuh- und Lederfabrik sind zu einem der modernsten Veranstaltungszentren umgebaut worden. Mit Sitz in Vorchdorf ist die Kitzmantelfabrik schnell und einfach erreichbar und stellt zudem ausreichend Gratis-Parkmöglichkeiten zur Verfügung.

Unser lichtdurchflutetes Glasfoyer – erreichbar durch zwei Eingänge samt geräumiger Garderobe und weitläufiger Ablagefläche – bietet mehr als genug Platz für Ihren Gäste-Empfang. Der großzügig angelegte Raum wird gerne als Lounge oder Partybereich genutzt, da er für sämtliche Ideen ausreichend Platz bietet. Eine fix installierte Bühne ist ebenso Bestandteil unseres Glasfoyers.

Der stilvolle Festsaal überzeugt durch Modernität und Eleganz. Ein Highlight ist die großzügig angelegte Fensterfront, die den Einfall von Tageslicht begünstigt und so den Saal hell und freundlich wirken lässt. Ob Gala oder Tafel – der Festsaal bietet Platz für bis zu 250 Personen und ist von jeder Seite aus zugänglich. Die große Bühne verfügt mit rund 90m² über genügend Fläche für eine Band und kann zudem als Tanzfläche oder für Show-Acts genutzt werden. Die hochmoderne Veranstaltungstechnik samt der beachtlichen Tonanlage, dem individuell einstellbaren Bühnen-Scheinwerfer und einem Beamer inklusive großer Leinwand vervollständigt das perfekte Umfeld für Ihre Hochzeit.

Der traumhafte Innenhof besticht durch seine Vielseitigkeit. Eine standesamtliche oder freie Trauung, ein klassischer Empfang oder ein Tanz bei Mondschein – all diesen Ideen sind keine Grenzen gesetzt.



Feste feiern

DIE LOCATION FÜR IHRE FEIER.



Der atemberaubende Fabriksaal kann nicht in Worte gefasst werden. Die Backstein-Optik und die ursprünglichen Holzdielen sorgen für ein warmes und rustikales Ambiente, das zum Verweilen einlädt. Der Fabriksaal ist die perfekte Kulisse bei standesamtlichen und freien Trauungen.

Der voll ausgestattete Catering-Bereich ermöglicht einen reibungslosen Ablauf für die Gastronomie und garantiert eine optimale Versorgung. Unser Mobiliar ist für flexible Einsatzmöglichkeiten ausgerichtet. Mobile Bars und Kühlschränke ergänzen die fix montierte Profi-Ausstattung optimal und lassen Spielraum für Ihre eigene Kreativität.

Besonders beliebt sind unsere beiden Künstlergarderoben – Spiegel, Waschtische und Duschen bieten Ihnen die Gelegenheit sich in Ruhe umzuziehen oder frisch zu machen.

Der großräumige Backstage-Bereich kann außerdem als Ruhezone für Musiker, Zwischenlager, Kinderspielzimmer oder auf Wunsch auch als Party-Raum verwendet werden.

IN DER KITZMANTELFABRIK STEHEN SIE IM MITTELPUNKT

Wir unterstützen Sie gerne bei der Organisation und Planung Ihrer Hochzeit. Profitieren Sie von unserem Know-how und von unserem Netzwerk an Lieferanten und Partnern. Bei privaten Veranstaltungen werden Ihnen keine Vorgaben zur Sperrstunde gemacht.

Von der Industrie-Brache zur „Green Location“

Unser Anspruch ist es, bestmögliche Bedingungen für klimafreundliche und umweltschonende Events zu schaffen. Nachhaltigkeit ist für uns keine hohle Phrase, sondern vielmehr ein Auftrag für einen wertschätzenden Umgang mit unseren Ressourcen und Mitmenschen. Seit Oktober 2019 ist die Kitzmantelfabrik „Green Location“ und ein „Klimabündnis Betrieb“!

